

# *Summer* **VARY**

May 2024  
vol.6



our BRAND

# VARY

- VARYとは? -

## What is VARY?

「VARY」の読み方ですが、イギリス英語の読み方で「ヴァリー（バリー）」です。

「異なる」「多様になる」「変わる」といった意味をもっています。

根底から変化を加えるのではなく、今あるものを大切にしながら、徐々に変化を加え新しいものにしていく。

それが私たちの考える「VARY」



仕事服だから見た目がイマイチなのは仕方ない・・・

機能を重視すると選べるものが少ない・・・

こんなお悩みはありませんか？

近年ではファッション性も機能性も兼ね備えた仕事服がたくさんあります！

制服のお悩み、ぜひ私たちにお任せください！



# あなたはどっち派？



## ファン付ウェア

ウェアに取り付けられたファンが外部から空気を取り込み、汗を蒸発させる気化熱で身体全体が涼しくなる仕組み

特徴

## ペルチェデバイス付ウェア

冷蔵庫と同じ技術で冷えるペルチェ素子プレートを使用し、体を冷却する仕組み

ファンの風がウェア全体に行き渡るため広範囲で冷却効果が期待できる

メリット

特定の場所を強力に冷却できるため必要な部分だけを効果的に冷やせる

ペルチェデバイス付きウェアと比べ軽量であることが多い

メリット

外気を取り込まないため外部温度の影響を受けにくく、異物混入や粉塵・薬品を取り込むリスクが大幅に軽減される

基本的に外気と同じ温度の空気を服の中に送り込むため、温度調節をすることができず、気温が高い場合はファンの風が温かく感じることもある

デメリット

ペルチェデバイスが接触している部分のみ冷たくなるため全体的な冷却が必要な場合には不向き

### スタッフが着てみました！

身長:168cm/体重:61kg/普段はMサイズ着用が多い

#### ファン

#### ペルチェ

掲載:3ページ  
品番:GL-4029  
サイズ:L

#### ファン

掲載:4ページ  
品番:KF92490G  
サイズ:L

#### ペルチェ

掲載:5ページ  
品番:33001  
サイズ:L

#### ペルチェ

掲載:6ページ  
品番:KS-2100  
サイズ:F



スタッフ  
おすすめ

ペルチェでの冷却と同時にファンで送風もしているので、相乗効果を大きく感じました。圧迫感の無い着心地と、ツートーンの配色がオシャレでGood!またバッテリーが1台でOKな点も高評価に繋がり、スタッフ内で1番人気の商品でした!



綿100%生地のため、多少の重さは感じますが、その分しっかりとしています。ポリエステル生地と比較すると真夏には暑さを感じそうですが、火気を使用する方にはオススメの商品です!



ペルチェの位置が選べたり、数を増やせるのはGood!ベストはメッシュが細かく、しっかりとした生地感です。その分真夏は暑さを感じてしまうかも...?ペルチェデバイスを6個フル装着での着用なら軽減できそうです。



着丈が短く、体にぴったりとフィットするため、ファン付きウェアのインナーに最適と感じました。デザインがシンプルですっきりとしています。ペルチェデバイスの装着は1番簡単に感じました。



# ファンとペルチェの 最強同時冷却!

自分好みにカスタム!  
1台のモバイルバッテリーで  
ファンとペルチェデバイスが  
同時に稼働可能!

メーカー: コーコス  
品番: GL-4029  
素材: ポリエステル100%  
サイズ: XS~4XL

## POINT

ペルチェ裏面の可動熱をエアダクト構造襟で排気! 暑さがこもらない設計!



メーカー担当さんのおすすめポイント

ペルチェを稼働させると発生する暖気を、首の風気路で外に逃す仕様になっています!  
保冷剤ポケットや襟を小さくし首周りからの風の抜けを良くするなど涼しくする工夫がたくさんです!

color variation



SERIES



INSIDE STYLE



ペルチェデバイス

GP-834

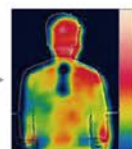
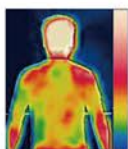
【表面温度変化】

【ペルチェデバイスの表面温度】

温度切替 環境温度より

● 強(赤)	最大 約 20℃ ↓
● 中(白)	最大 約 15℃ ↓
● 弱(青)	最大 約 10℃ ↓

メーカー計測基準による



ファン&バッテリー

GF-886



最大風量: 約43.3ℓ/sec

GB-832バッテリー使用時の連続稼働時間

	ペルチェ単体	ファン・ペルチェ併用
強	約10.5時間	約4.3時間
中	約13.5時間	約4.8時間
弱	約18時間	約5.5時間

ファン単体使用: 約6時間

GB-832は通常のモバイルバッテリーとしても使用できます



火気使用&高所でも安心!

# フルハーネス対応空調風神服

フルハーネス対応の  
綿100%ベスト  
立ち襟仕様で汗を  
かきやすい首元まで  
風が通りやすい設計!

メーカー:サンエス  
品番:KF92490G  
素材:綿100%  
サイズ:S~6L

## POINT

スマホの専用アプリを使用すれば  
1v単位で出力vを調整できます!



メーカー担当さんのおすすめポイント

肩ヨークが強度を高めた二重になっていて、とても丈夫です! 鉄筋を運ぶ際や、フルハーネス着用時のスレを軽減します!

color variation



SERIES



半袖



長袖



二重肩ヨーク



ループ付ポケット



裾脇ゴム



二重比翼

風や火花が入るのを防ぐ設計



クイックフリーファスナー

軽い負荷でファスナーが解放されるため落下時の首吊り事故リスクを軽減します



左袖ペン差し

※半袖・長袖のみ

ファン取付口



ファン取付口にはファンの落下を防止するネットが付いています。金属製フィルターにも対応しています。

ファン&バッテリー

ななめファン  
RD9410PH



フラットファン  
RD9420PH



RD9490PJ



【使用可能時間】

	TURBO (24v)	HIGH(強) (15v)	MIDDLE(中) (12v)	LOW(弱) (9v)
連続稼働時間	約5分	約8時間	約12時間	約24時間
風量	100 l/sec	65 l/sec	55 l/sec	40 l/sec

メーカー計測基準による  
RD9490PJ/RD9410PHまたはRD9420PH使用時  
使用環境(気候・着用状況など)や機械的(充電回数など)条件で変動します



# 最大6個のペルチェで 「冷」を纏う!

最大で6個のペルチェ  
デバイスを装着可能!  
お手持ちのモバイル  
バッテリーでも  
使用OK!

メーカー:ジーベック  
品番:33001  
素材:メッシュ/ポリエステル100%  
ニット/ナイロン65%  
ポリウレタン35%  
サイズ:S~6L

## POINT

最大6個のペルチェデバイス  
で効率的に冷却が可能!

特許  
出願中



追加でデバイスを装着する場合は  
デバイスとバッテリーが必要です。

### 【使用方法】



リングを外しペルチェデバイスを  
ベスト内側から外側へ通す



ネジ山が見えるよう  
奥まで装着ホールに  
セットする



外側のペルチェデバイスの向きは排熱口  
が上向きにならない  
よう注意する



ペルチェデバイスが  
固定されるようにリ  
ングで回し止める



バッテリーポケットのコード  
ホールにUSBジャックとコン  
トローラーを通す



USBジャックをバッテ  
リーに接続し、収納ポ  
ケットに断熱シートと  
バッテリー・コントロー  
ラーを入れる

### メーカー担当さんのおすすめポイント

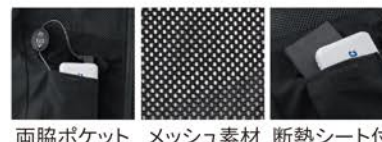
両脇3か所、首2か所に穴が開いており、好きな場所  
にカスタマイズできる仕様が1番のポイントです。  
特に、脇下と首上部分がおすすめ箇所、太い血管  
が通っている場所を冷やす事でより冷たさを実感で  
きます!

### 着用イメージ



### INSIDE STYLE

#### ペルチェデバイス用穴(8ヶ所)



両脇ポケット メッシュ素材 断熱シート付

### ペルチェデバイス&バッテリー



#### 【ペルチェデバイスの冷却面温度と連続可動時間】

モード	冷却面温度	連続可動時間
強	約15℃	約3.5時間
中	約18℃	約4.5時間
弱	約22℃	約6時間
ゆらぎ	約15~22℃	約4.5時間

メーカー計測基準による



普段使いにもオススメ!

# 初めてでも安心な簡単設計!

メーカー担当さんのおすすめポイント

薄手で軽量なため普段着の下にでも着られます。  
また、他メーカー商品と比べ静音で、ペルチェの  
付け外しが容易なため幅広い方にお使いいただ  
きやすい商品です!

薄手なメッシュタイプで  
普段着の下にも着用可能!  
農作業やアウトドア  
にもオススメ!

メーカー:クロダルマ  
品番:KS-2100  
素材:ポリエステル100%  
サイズ:S・F・O



着用イメージ



## POINT

薄手素材のため、かさ張らずファン付  
ウェアのインナーとしても着用可能!

### 【使用方法】



ベスト内側接続部分に  
ペルチェデバイスを溝  
に合わせてはめ込む



はめ込んだ後、右に回  
してペルチェデバイ  
を取り付ける



ベスト外側接続部分に  
通気スパーサーを溝に  
合わせてはめ込み回  
して取り付ける

### INSIDE STYLE

ペルチェデバイス3ヶ所(首裏・両脇)



### ペルチェデバイス



#### 【ペルチェデバイスの冷却温度】

冷却温度	連続可動時間
-10℃	約8時間
-12℃	約6時間
-14℃	約4時間
-18℃	約2時間

KS-110バッテリー使用時・メーカー計測基準による

### バッテリー



#### KS-110バッテリーの出力

バッテリー	出力
弱	2.6 v
中	3 v
強	3.6 v
最強	4.8 v

メーカー計測基準による



VARY



TAMAGAWA



ONLINE SHOP

# VARY